

BÁO CÁO PHÁT TRIỂN BỀN VỮNG

2022



Công Ty Cổ Phần Đầu Tư Thế Giới Di Động



MỤC LỤC

I. THÔNG ĐIỆP CỦA HỘI ĐỒNG QUẢN TRỊ (“HĐQT”) VỀ PHÁT TRIỂN BỀN VỮNG	4	VIII. BÁO CÁO CHI TIẾT VỀ PHÁT TRIỂN BỀN VỮNG	20
II. PHÁT TRIỂN BỀN VỮNG LÀ GÌ?	5	A. MÔI TRƯỜNG	21
III. CAM KẾT PHÁT TRIỂN BỀN VỮNG	8	B. XÃ HỘI	35
IV. CƠ CẤU PHÁT TRIỂN BỀN VỮNG MWG	10	C. QUẢN TRỊ DOANH NGHIỆP	55
V. CHÍNH SÁCH PHÁT TRIỂN BỀN VỮNG	12	IX. ĐÁNH GIÁ CỦA HĐQT VỀ PHÁT TRIỂN BỀN VỮNG	57
VI. CÁC GIẢI THƯỞNG ĐẠT ĐƯỢC	14		
VII. CÁC TRỌNG TÂM VỀ PHÁT TRIỂN BỀN VỮNG	16		





I. THÔNG điệp CỦA HĐQT VỀ PHÁT TRIỂN BỀN VỮNG

Kính gửi Quý Khách Hàng, Quý Cổ Đông và toàn thể Nhân viên Tập đoàn Thế Giới Di Động,

Trong một thế giới ngày càng bất định và nhiều rủi ro, chúng ta đã trải qua những tổn thương từ đại dịch Covid-19, thiên tai... một thách thức đặt ra cho các doanh nghiệp nói chung và MWG nói riêng là làm thế nào để doanh nghiệp phát triển bền vững nhưng vẫn góp phần bảo vệ mẹ Thiên Nhiên và tác động tích cực tới Xã Hội.

Với 18 năm hình thành và phát triển, MWG không chỉ chú trọng đến mục tiêu tăng trưởng doanh thu, lợi nhuận, mà còn luôn nỗ lực để mang đến những sản phẩm, dịch vụ tốt nhất đến khách hàng. Song song với việc đảm bảo sự minh bạch, trách nhiệm và chính trực trong vận hành doanh nghiệp, chúng tôi tin rằng Phát Triển Bền Vững không chỉ là trách nhiệm của riêng Ban Lãnh đạo, mà còn cần sự chung tay của toàn thể Nhân viên và các bên liên quan. Vì thế, mọi hoạt động Phát Triển Bền Vững đều được triển khai xuyên suốt từ cấp Hội Đồng Quản Trị, Ban Điều Hành, toàn thể đội ngũ Nhân viên trên toàn hệ thống. Từ việc đưa ra các Cam kết Phát Triển Bền vững, Chính sách Phát Triển Bền Vững, thành lập nhóm làm việc về Phát Triển Bền Vững, xem xét các yếu tố bền vững trong các quyết định kinh doanh, quản trị rủi ro cho đến các hành động thiết thực, thực tế nhất mà mọi cá nhân có thể cùng nhau thực hiện như tiết kiệm điện, nước, hạn chế sử dụng bao bì độc hại, hạn chế phát thải khí nhà kính ra môi trường.

MWG luôn tin rằng việc thực thi, thúc đẩy các hoạt động phát triển bền vững tại MWG không chỉ mang lại lợi ích cho Khách Hàng, cho Cộng Đồng mà còn tạo ra các giá trị kinh tế lâu dài cho Cổ đông và nhiều bên liên quan. Từ đó tạo ra một tương lai bền vững cho các thế hệ tiếp nối.

MWG cũng mong muốn kêu gọi sự đồng hành của hàng chục triệu Khách hàng, của Quý Đối tác cùng Quý Cổ đông cùng chung tay phát triển bền vững.

Cảm ơn Quý Khách hàng, Quý Cổ đông, Quý Đối tác và toàn thể Nhân viên đã luôn trao trọn niềm tin với MWG trên hành trình này!

Đặng Minh Lượm

Thành viên Hội đồng quản trị - Phụ trách chiến lược Phát Triển Bền Vững MWG

II. PHÁT TRIỂN BỀN VỮNG LÀ GÌ?

“

Phát triển bền vững là sự phát triển đáp ứng các nhu cầu của hiện tại mà không làm tổn thương đến khả năng đáp ứng nhu cầu của thế hệ tương lai

”

Liên Hiệp Quốc



ESG là cụm từ viết tắt bởi E - Environmental (Môi trường); S - Social (Xã hội) và G - Governance (Quản trị doanh nghiệp), là một bộ tiêu chuẩn để đo lường các yếu tố liên quan đến Phát Triển Bền Vững và ảnh hưởng của doanh nghiệp đến cộng đồng.



Environment

Môi trường

- Bảo tồn và sử dụng năng lượng hiệu quả
- Chất lượng nước
- Khí thải
- Quản lý phát thải
- Tái chế/ tái sử dụng
- Đóng gói
- Sản phẩm
- Ô nhiễm tài nguyên đất
- Đa dạng sinh học



Social

Xã hội

- Cạnh tranh công bằng
- Phát triển kinh tế địa phương
- Sức khỏe và an toàn
- Sự đa dạng
- Quyền con người
- Chống tham nhũng, hối lộ
- Bảo mật, an ninh



Governance

Quản trị doanh nghiệp

- Trách nhiệm và tính minh bạch
- Quản trị doanh nghiệp
- Giá trị cổ đông
- Hiệu quả kinh tế
- Mục tiêu tài chính

Phát Triển Bền Vững nói chung, hay bộ tiêu chuẩn ESG nói riêng đã được quan tâm rộng rãi tại Việt Nam trong những năm gần đây. Điều này phần lớn nhờ sự nỗ lực của Chính phủ Việt Nam trong việc thúc đẩy thực hành các thông lệ liên quan đến ESG cùng với nhu cầu gia tăng của các nhà đầu tư về đầu tư bền vững.



Các công ty có thành tích tốt về những chủ đề bền vững sẽ tạo giá trị tốt hơn những công ty với thành tích kém về các chủ đề tương tự, phù hợp với việc đầu tư trọng yếu và có hiệu suất cổ phiếu tốt hơn trong tương lai.

Khan, Mozaffar N., George Serafeim, và Aaron Yoon.
"Corporate Sustainability: First Evidence on Materiality"
Harvard Business School Working Paper, No. 14-073, 03/2015



Tại Hội nghị thượng đỉnh về biến đổi khí hậu của Liên Hợp Quốc năm 2021 (COP26), Việt Nam đã công bố hàng loạt cam kết ứng phó biến đổi khí hậu. Điều này sẽ có tác động đáng kể đối với quá trình chuyển dịch năng lượng quốc gia sang trung hòa carbon, và sẽ đòi hỏi việc tái cơ cấu toàn bộ nền kinh tế.

MWG trong những năm gần đây đã bắt đầu nỗ lực, cam kết mạnh mẽ trong việc thúc đẩy các hoạt động bảo vệ môi trường, đóng góp to lớn vào trách nhiệm xã hội và quản trị doanh nghiệp một cách minh bạch và chính trực, điều này được nêu rõ thông qua 6 Cam Kết Phát Triển Bền Vững ban hành năm 2022.

III. CAM KẾT PHÁT TRIỂN BỀN VỮNG





IV. CƠ CẤU PHÁT TRIỂN BỀN VỮNG

Thành viên HĐQT

ĐẶNG MINH LỢM

Cùng đội ngũ nhân sự các phòng ban liên quan



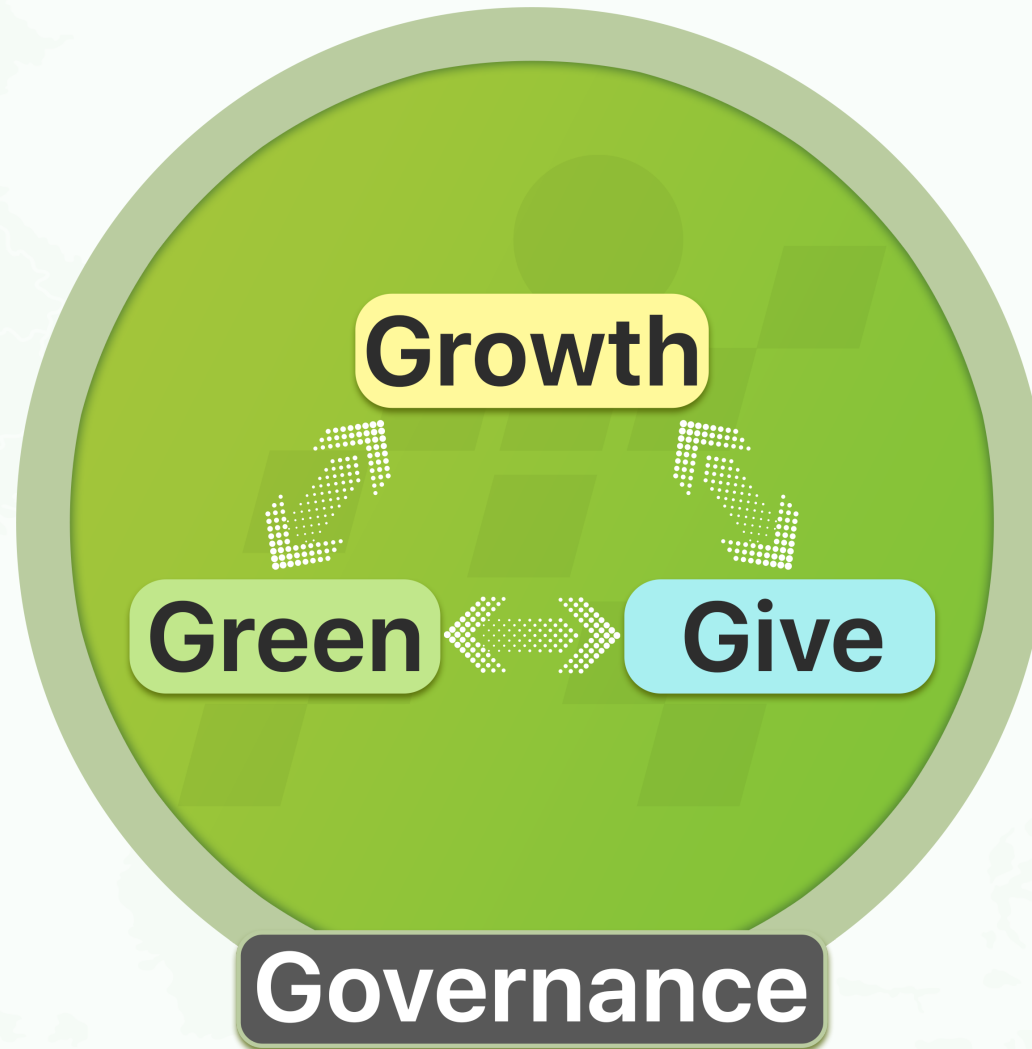
Người phụ trách về các chiến lược Phát Triển Bền Vững
(Môi Trường – Xã Hội – Quản Trị Doanh Nghiệp)





V. CHÍNH SÁCH PHÁT TRIỂN BỀN VỮNG

Mọi hoạt động của MWG đều được cân nhắc và thực thi theo chính sách 4G về Phát Triển Bền Vững



Growth: Phát Triển

- Tăng trưởng doanh thu, lợi nhuận và đóng góp vào sự thịnh vượng của Kinh Tế Việt Nam thông qua việc tuân thủ tốt các quy định về nộp thuế và tạo việc làm cho hàng ngàn người lao động.
- Tạo môi trường làm việc vui vẻ, công bằng trong thăng tiến, tôn trọng đa dạng về giới tính, độ tuổi, chủng tộc và tạo mọi điều kiện phát triển cho nhân viên.

Green: Môi Trường

- Giảm thiểu tối đa các tác động bất lợi lên môi trường thông qua các cải tiến không ngừng trong quá trình vận hành doanh nghiệp.
- Kêu gọi hàng chục triệu khách hàng của MWG cùng chung tay hạn chế các tác động đến môi trường.
- Khuyến khích, đồng hành với Nhà cung cấp, Đối tác để xây dựng, cam kết và thực hiện các chính sách phát triển doanh nghiệp Bền vững.
- Nâng cao ý thức Nhân viên về Phát triển Bền vững và kêu gọi Nhân viên cùng chung tay Phát triển Bền vững.

Giving: Trách Nhiệm Xã Hội

- Góp phần phát triển, nâng cao đời sống người dân thông qua việc mang đến những sản phẩm chất lượng tốt, nguồn gốc rõ ràng, an toàn với dịch vụ vượt trội đến mọi miền đất nước, đặc biệt là những khu vực vùng sâu vùng xa chưa có sự hiện diện của các chuỗi bán lẻ hiện đại.
- Đóng góp to lớn vào trách nhiệm Xã hội thông qua các hoạt động thiện nguyện, nhân văn đặc biệt hướng các đối tượng yếu thế, cần hỗ trợ trong cộng đồng.

Governance: Quản Trị Doanh Nghiệp

- Là minh chứng cho vận hành Minh Bạch, Chính Trực và Nhân Văn tại bất kỳ nơi nào mà MWG hiện diện.

VI. CÁC GIẢI THƯỞNG

Top 50 Công Ty Phát Triển Bền Vững 2022

Ngày 10/08/2022, MWG vinh dự được vinh danh trong ‘Top 50 Doanh nghiệp phát triển bền vững 2022’ tại chương trình Bình chọn Doanh nghiệp phát triển bền vững 2022 (Corporate Sustainability Awards).

Đây là giải thưởng do tạp chí Nhịp cầu Đầu tư tổ chức nhằm tôn vinh các doanh nghiệp tiêu biểu trong thực thi chiến lược phát triển bền vững, cam kết tăng trưởng xanh và thực hiện trách nhiệm cộng đồng. Các doanh nghiệp được bình chọn ở giải thưởng năm nay dựa trên những tiêu chí: (1) Tăng trưởng ổn định, (2) Văn hóa doanh nghiệp bền vững, (3) Quản trị doanh nghiệp, (4) Bảo vệ môi trường, (5) Trách nhiệm xã hội.



Chương trình nhận được dữ liệu và tư vấn từ Hội đồng Thẩm định gồm đại diện Ngân hàng HSBC, Deloitte Việt Nam, FTI, Talentnet, Viện Nghiên cứu và phát triển kinh tế tuần hoàn và các chuyên gia kinh tế, kinh doanh hàng đầu từ Trường Kinh doanh Harvard... nhằm đảm bảo tính khách quan và khoa học trong đánh giá.





Top 3 Doanh nghiệp Large Cap có hoạt động IR được các Định chế Tài chính đánh giá cao nhất

IR Awards (2011 - 2022) là Chương trình Bình chọn Doanh nghiệp niêm yết có hoạt động quan hệ nhà đầu tư (IR) tốt nhất do Vietstock, Hiệp hội Các nhà Quản trị Tài chính Việt Nam (VAFE) và Tạp chí điện tử Tài chính và Cuộc sống (FiLi) đồng tổ chức, Hội đồng bình chọn là các định chế tài chính trong và ngoài nước. Đây là lần thứ 3 MWG được trao giải.

Top 100 Nơi Làm Việc Tốt Nhất Việt Nam và Top 50 Doanh Nghiệp Việt Có Thương Hiệu Tuyển Dụng Hấp Dẫn

Kết quả trên được kết luận từ khảo sát nơi làm việc tốt nhất Việt Nam 2022 được Anphabe thực hiện từ tháng 4 đến tháng 9 năm nay, với sự tham gia bình chọn của 57.939 nhân viên, 515 công ty. Đơn vị này còn có các khảo sát, phỏng vấn chuyên sâu với khoảng 150 lãnh đạo và quản lý nhân sự ở 20 ngành nghề chính. Chương trình này được Liên đoàn Thương mại và Công nghiệp Việt Nam (VCCI) bảo trợ. Mô hình và phương pháp đánh giá được kiểm chứng bởi đơn vị thứ ba là Intage Việt Nam để đảm bảo tính công bằng và khách quan.



VII. CÁC TRỌNG TÂM VỀ PHÁT TRIỂN BỀN VỮNG

LẮNG NGHE CÁC THAM VẤN CỦA CÁC BÊN LIÊN QUAN

MWG chủ động tham vấn các bên liên quan để có những giải pháp nhằm hài hoà lợi ích các bên:



Khách hàng:

- Công ty chủ động khảo sát ý kiến khách hàng nhằm nắm bắt phản hồi và các mong đợi của khách hàng thông qua các kênh trao đổi 24/7 gồm tin nhắn SMS, cuộc gọi.
- Chủ động gọi điện khách hàng, nhận ý kiến phản hồi của khách hàng thông qua hotline hỗ trợ khách hàng, website.
- Ghi nhận phản hồi và ý kiến đánh giá sự hài lòng của khách hàng sau mỗi giao dịch trên ứng dụng khách hàng thân thiết “Quà Tặng VIP”, ứng dụng mua hàng BHX Online...



Người lao động:

- Tổ chức khảo sát chỉ số gắn kết nhân viên hàng năm
- Hotline nội bộ phản hồi trong 24h, nhận câu hỏi/thắc mắc thông qua kênh Trung Tâm Giải Rối nội bộ.
- Tổ chức các cuộc họp, lớp đào tạo thường xuyên định kỳ



Cộng đồng:

- Trao đổi qua các sự kiện, hội nghị, diễn đàn



Nhà cung cấp, Đối tác:

- Tìm kiếm, gặp gỡ thông qua trao đổi trực tiếp hoặc các cuộc họp online



Cổ đông và nhà đầu tư:

- Thông qua trao đổi trực tiếp hoặc online, các cuộc họp định kỳ hàng quý và Đại hội đồng cổ đông Thường niên
- Tiếp nhận thông tin, ý kiến đóng góp từ nhà đầu tư, cổ đông thông qua website hoặc email

MỤC TIÊU ESG 2023

MWG tập trung giảm tỉ lệ phát thải khí nhà kính, kiểm soát việc sử dụng các tài nguyên và nâng cao nhận thức của nhân viên, khách hàng và đối tác về phát triển bền vững (ESG)



7 LĨNH VỰC TẬP TRUNG CHO PHÁT TRIỂN BỀN VỮNG

1. Năng lượng tái tạo

Triển khai năng lượng mặt trời tại tòa nhà và siêu thị



2. Điện

Kiểm soát việc sử dụng và tiết kiệm điện bằng ứng dụng các giải pháp IoT



3. Nước

Kiểm soát việc sử dụng và tiết kiệm nước bằng ứng dụng các giải pháp IoT



4. Giấy

- Giảm 50% sản lượng giấy tiêu thụ
- Tích cực chuyển việc sử dụng giấy sang các hình thức điện tử



7. Nâng cao ý thức của nhân viên và cộng đồng

- Bản tin ESG
- Ban hành các chính sách, cam kết ESG
- Thu gom rác thải điện tử, phối hợp với các đơn vị thu hồi, tái chế



6. Bao bì

- nỗ lực sử dụng 100% túi thân thiện với môi trường
- Triển khai túi tái sử dụng tại Bách Hóa Xanh
- ERP kiểm soát và hạn chế việc sử dụng túi nilon



5. Nhiên liệu

- Sử dụng các loại phương tiện, nhiên liệu ít thải khí độc hại ra môi trường
- Giảm tỉ lệ phát thải trên doanh thu



VIII. BÁO CÁO CHI TIẾT VỀ PHÁT TRIỂN BỀN VỮNG



A. MÔI TRƯỜNG



1. ĐIỆN

Là đơn vị bán lẻ, MWG chủ yếu sử dụng điện tại văn phòng và các chuỗi cửa hàng. Vì số lượng cửa hàng tăng liên tục trong nhiều năm, kéo theo việc sử dụng điện có xu hướng tăng lên qua các năm. Tuy nhiên từ 2022, Công ty đã nỗ lực cải tiến trong việc vận hành và sử dụng điện để kiểm soát chi phí và giảm phát thải ra môi trường như sau:



Trang bị các thiết bị tiết kiệm năng lượng, thân thiện môi trường như đèn Led, máy lạnh Inverter.

- Tỷ lệ sử dụng đèn LED tại văn phòng đã tăng từ 95% trong 2020, lên 100% trong năm 2021.
- Từ 2022, tăng từ mức 50% sử dụng máy lạnh Inverter lên 100% sử dụng máy lạnh Inverter.

Ứng dụng công nghệ IoT qua các thiết bị cảm ứng tự động hẹn giờ bật, tắt điện, máy lạnh vào các khung giờ.

- Kể từ 2013, các siêu thị của MWG được lắp đặt bộ cảm biến ánh sáng tự động bật đèn bảng hiệu, vào lúc 18 giờ hoặc khi trời đủ tối và tự tắt vào 22 giờ mỗi ngày
- Hệ thống tự mở đèn, máy lạnh vào 7 giờ và tắt vào 23 giờ mỗi ngày tại các siêu thị

Triển khai hệ thống điện mặt trời:

- Công ty đang sử dụng điện mặt trời tại 69 siêu thị và toà nhà với công suất 4.875 mwh. Việc sử dụng điện mặt trời giúp công ty tiết kiệm được 15% chi phí điện hàng tháng tại cửa hàng, đồng thời việc này cũng góp phần làm giảm các tác hại đến môi trường: giảm thiểu 3.900 tấn CO₂, tương ứng trồng được 97.500 cây xanh hay 98 ha rừng, tiết kiệm được 2,2 tỷ đồng/1 năm.

Tình hình tiêu thụ điện tại MWG qua các năm:

Năm	Số lượng (MWh)	Số lượng cửa hàng	Số Phát Thải (Tấn Co2)	Hệ số phát thải lưới điện Quốc Gia Việt Nam (Tấn Co2/MWh)
2019	374.068 MWh	3.039	341.524	0,9130
2020	533.594 MWh	4.059	451.314	0,8458
2021	683.842 MWh	5.306	549.877	0,8041
2022	543.260 MWh	5.785	392.288	0,7221

Số Phát Thải được tính theo tiêu chuẩn ISO 14064-1:2018, phương pháp của IPCC
 (Ủy ban Liên chính phủ về Biến đổi Khí hậu)

MWG đã giảm

158 TẤN CO2
NĂM

Số lượng MWh quy đổi dựa trên giá điện bình quân năm

Định hướng:



Tiếp tục Triển khai Năng lượng tái tạo
– Điện mặt trời thêm 100 siêu thị trong năm 2023



Nâng cao ý thức của nhân viên về tiết kiệm điện



Kiểm soát việc sử dụng và tiết kiệm điện thông
qua các giải pháp IoT



2. NƯỚC

Tổng sử dụng nước 2022

1.155.751 M3

*Số lượng m3 quy đổi dựa trên giá Nước bình quân năm: 21,300đ/ m3

Các hành động nhằm sử dụng nước hiệu quả đã được triển khai:

- Kiểm soát việc tưới cây cảnh quan vừa đủ nước để cây sống mà không gây lãng phí
- Điều chỉnh lượng nước xả vừa đủ dùng cho nhà vệ sinh
- Tiết giảm các van nước, điều chỉnh lượng nước vừa đủ để sử dụng trong tòa nhà và ở các cửa hàng.

Định hướng:



Nâng cao ý thức của nhân viên về tiết kiệm nước



Kiểm soát việc sử dụng và tiết kiệm nước
thông qua các giải pháp IoT



3. GIẤY

- Tổng sử dụng 2022: trung bình 120 tấn giấy/1 tháng (căn cứ tổng bình quân đơn hàng một tháng x đơn giá, không bao gồm đơn là thẻ cào)
- Từ năm 2015, MWG đã chuyển đổi sử dụng hoá đơn điện tử.

Giảm sử dụng giấy

480 tấn/tháng

Các hành động đã và đang triển khai nhằm hạn chế việc sử dụng giấy

- Cải tiến vận hành, đơn giản hoá quy trình nhằm giảm số lượng bản in, size in, hóa đơn vận chuyển, số lượng chứng từ thanh toán, hoá đơn.
- Truyền thông cho nhân viên nắm rõ các nguyên tắc tiết kiệm khi dùng giấy tại văn phòng:

Định hướng:



Ban hành các chính sách về sử dụng văn phòng phẩm, để giảm thiểu tối đa các việc sử dụng giấy không cần thiết tại văn phòng và các chuỗi cửa hàng.



Nỗ lực giảm 50% sản lượng giấy tiêu thụ hàng năm.



Tích cực chuyển đổi giấy sang các hình thức điện tử.



ESG_PHÁT TRIỂN BỀN VỮNG

Tiết kiệm giấy
Bảo vệ cây
Bảo vệ môi trường

- ✓ Chỉ Sử dụng giấy cho mục đích công việc
- ✓ Giấy dùng để in các hồ sơ có nhu cầu lưu trữ
- ✓ Hạn chế in, nếu in hãy in 2 mặt
- ✓ Ưu tiên tái sử dụng giấy mọi lúc mọi nơi

4. NHIÊN LIỆU

Nhằm tối ưu việc sử dụng nhiên liệu và giảm phát thải khí nhà kính ra môi trường, MWG đã bắt đầu triển khai các cải tiến sau trong năm 2022:

- Dùng xe lớn thay thế xe nhỏ để giảm bớt số lượng chuyến xe.
- Phân tuyến đầy xe, dùng xe 2 ngăn, tận dụng chiều về lấy hàng để giảm bớt số chuyến xe chạy trên đường.
- Mua xe mới mẫu mới chuẩn khí thải nhiên liệu E4 – E5 thì khí thải ra môi trường ít ô nhiễm hơn (động cơ đốt sạch hơn) và đảm bảo bảo dưỡng tại các cơ sở uy tín để xử lý sạch đúng quy trình hạn chế các chất độc hại.
- Dùng nhiên liệu dầu mới DO 0.001 thay cho dầu DO 0.005 sẽ bớt khí thải độc hại ra môi trường.
- Huấn luyện tài xế không nổ máy lúc không cần thiết, chạy đúng cách sẽ tiết kiệm nhiên liệu giảm khí thải môi trường



Định hướng:



Sử dụng các phương tiện hạn chế phát thải độc hại ra môi trường.



Tiếp tục cải tiến và tối ưu các giải pháp hiện có.



Tối ưu tỷ lệ phát thải trên doanh thu.



5. BAO BÌ

Với đặc thù là đơn vị bán lẻ, MWG sử dụng bao bì để dựng hàng hoá cho khách hàng. Chúng tôi nhận thức việc sử dụng túi nilon là không tốt cho môi trường nên luôn không ngừng thử nghiệm, đưa ra các giải pháp phù hợp nhằm đảm bảo việc sử dụng tối ưu cũng như thay thế bằng bao bì thân thiện với môi trường.

- Hiện 100% số lượng bao bì được sử dụng tại các siêu thị Thế Giới Di Động, Điện Máy Xanh là bao bì nhựa PP thân thiện với môi trường. Đây là dòng sản phẩm có thể được thu gom và tái chế lại. Bao bì sử dụng tại các cửa hàng Bách Hóa Xanh là bao bì nhựa sinh học tự phân hủy và có thời gian phân hủy trong vòng 6 tháng.
- Để tránh gây thất thoát và sử dụng bao bì một cách hiệu quả, MWG đã triển khai hệ thống quản lý bao bì trên hệ thống ERP tại các chuỗi Thế Giới Di Động, Điện Máy Xanh, Bách Hóa Xanh, nhà thuốc An Khang và AVA.
- Từ 31/10/2022, các siêu thị Bách Hóa Xanh tại Tp. Hồ Chí Minh đã cho ra mắt các sản phẩm túi tái sử dụng thân thiện với môi trường mới mục đích giảm thiểu túi nilon khó phân hủy, chung tay với khách hàng và cộng đồng từng bước hạn chế, thay thế rác thải nhựa dùng 1 lần. Tính đến 31/12/2022, đã có 23.940 túi tái sử dụng đã được bán ra tạo nhận thức cũng như góp phần hạn chế việc sử dụng túi nilon.



Định hướng:



Tăng cường việc truyền thông nhận thức về việc giảm thiểu sử dụng túi nilon cho khách hàng và nhân viên



Mở rộng triển khai Túi Tái Sử Dụng nhiều lần Tại Bách Hoá Xanh

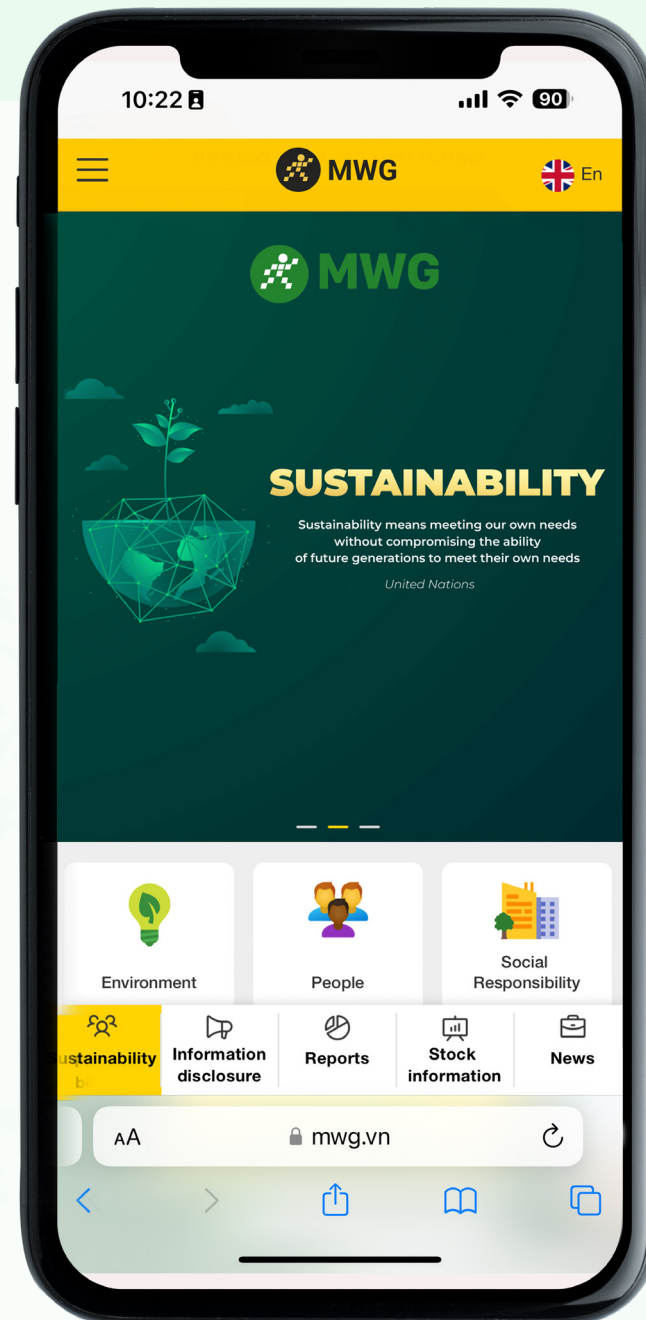
6. NÂNG CAO Ý THỨC

MWG tiếp tục duy trì và gia tăng nhiều hoạt động nhằm kêu gọi và thúc đẩy các hoạt động góp phần bảo vệ môi trường, hiện thực hoá các Cam Kết Phát Triển Bền Vững của MWG:

6.1 Ra mắt trang thông tin ESG sẽ được tích hợp vào trang web mwg.vn ở mục “Phát triển Bền vững”. Trang web cung cấp các thông tin, chính sách, cam kết, các hoạt động ESG của công ty có liên quan đến Môi Trường, Con Người & Trách Nhiệm Xã Hội

6.2 100% các khoá đào tạo tại công ty đều được truyền thông về Phát Triển Bền Vững

6.3 Tổ chức các hoạt động nâng cao ý thức bảo vệ môi trường



6.4 Bản Tin Phát Triển Bền Vững được công bố mỗi tuần qua kênh truyền thông nội bộ và công bố trên trang Phát Triển Bền Vững (chuyên mục trong MWG.vn) giúp nâng cao nhận thức của nhân viên.

6.5 Liên tục truyền thông và đưa ra các hướng dẫn, mẹo hay về Bảo Vệ Môi Trường tại nơi làm việc: tiết kiệm giấy, nước, ...

Số 01

BẢN TIN PHÁT TRIỂN BỀN VỮNG
Tháng 10/2022

ESG
04/11/2022

Bách Hóa Xanh ra mắt túi tái sử dụng thân thiện với môi trường

Ngày 31/10 vừa qua, các siêu thị BHX tại TP.HCM đã cho ra mắt các sản phẩm túi tái sử dụng thân thiện với môi trường với mục đích giảm thiểu sử dụng túi ni-lông khó phân hủy; chung tay với khách hàng và cộng đồng từng bước hạn chế, thay thế rác thải nhựa dùng 1 lần, nhằm góp phần bảo vệ môi trường sống và hưởng đến nâng cao sức khỏe cho khách hàng nói riêng và cộng đồng địa phương nói chung.

Bản tin ESG

Chuyến đi Thiện nguyện đến Làng Phong Cửa Lài

Các Tân quản lý tham gia dọn rác bảo vệ môi trường

Bản tin ESG được phát triển các màn hình tại tòa nhà

MWG ra mắt bộ ấn phẩm truyền thông ESG

4 Cam Kết Phát triển Bền vững của MWG

Hành trình Tâm An Thân Khang tại Bình Dương

Phát triển bền vững là phát triển đáp ứng được nhu cầu của hiện tại mà không làm tổn thương khả năng cho việc đáp ứng nhu cầu của các thế hệ tương lai
Liên Hiệp Quốc

ESG là cụm từ viết tắt bởi E-Environmental (Môi trường); S-Social (Xã hội) và G-Governance (Quản trị doanh nghiệp), là một bộ tiêu chuẩn để đo lường các yếu tố liên quan đến phát triển bền vững và ảnh hưởng của doanh nghiệp đến cộng đồng.

MÔI TRƯỜNG
phát thải carbon, quản lý nước và chất thải, nguồn cung nguyên liệu thô, tác động từ biến đổi khí hậu

XÃ HỘI
sự đa dạng, công bằng, hòa nhập, quản lý lao động, bảo mật dữ liệu, quan hệ cộng đồng

QUẢN TRỊ
quản trị công ty, đạo đức kinh doanh, bảo vệ quyền sở hữu trí tuệ



6.6 Nói Không Với Chai Nhựa Tại Trụ Sở:

MWG triển khai không sử dụng chai nước nhựa trong tủ mát cho nhân viên, và trong các phòng họp. Thay vào đó, chúng tôi khuyến khích mọi người sử dụng các sản phẩm thay thế, thân thiện hơn với môi trường.

Giảm thiểu sử dụng:

9.923 rác thải chai nhựa mỗi tháng (Tương đương **119.076** rác thải chai nhựa được giảm thiểu mỗi năm)

6.7 Tổ chức các hoạt động thi đua, gắn kết liên quan tới nâng cao ý thức của người lao động về Bảo Vệ Môi Trường.



Cuộc thi ý tưởng "Bảo vệ môi trường, chữa lành trái đất"



Giờ Trái Đất: Kêu gọi nhân viên tắt đèn và các thiết bị điện không cần thiết vào giờ trái đất giúp nâng cao nhận thức của người lao động đến việc tiết giảm sử dụng tài nguyên, điện.



Ngày môi trường: tổ chức kêu gọi " Thu gom phế liệu - Gửi triệu yêu thương" quyên góp được 4.528.000 đồng (Bốn triệu năm trăm hai mươi tám ngàn đồng) và được sử dụng cho các chương trình thiện nguyện của công ty).

Định hướng:

-  1. Tiếp tục truyền thông định kỳ mỗi tuần về Phát Triển Bền Vững thông qua Bản tin phát triển bền vững
-  2. Đưa ra kênh đóng góp ý tưởng về Phát Triển Bền Vững
-  3. Tổ chức các cuộc thi về tìm hiểu và thực thi các hoạt động về môi trường, mỗi tháng 1 lần
-  4. Chọn các điểm chạm của nhân viên đặt các hướng dẫn truyền thông trên toàn siêu thị và văn phòng trên toàn quốc
-  5. Tích cực và thường xuyên chia sẻ về Phát Triển Bền Vững trong các cuộc họp, chương trình đào tạo toàn quốc



7. RÁC THẢI SINH HOẠT

MWG là công ty bán lẻ nên rác thải đa phần là rác thải sinh hoạt. Rác thải được tập hợp, phân loại tại các thùng chứa rác tại kho, cửa hàng, văn phòng làm việc và được xử lý theo đúng quy định của nhà nước.

9. RÁC THẢI ĐIỆN TỬ

Rác thải điện tử (phụ kiện, pin, đồng hồ) được phân loại và xử lý đúng để giảm thiểu tác hại lên môi trường. Các rác thải điện tử sau khi đã được xem xét các phương án tận dụng tối đa để sửa chữa thiết bị sẽ được chuyển cho đơn vị thứ 3 có giấy phép xử lý. Hiện MWG đang hợp tác với Công ty cổ phần Môi trường Việt Úc để xử lý rác thải điện tử.

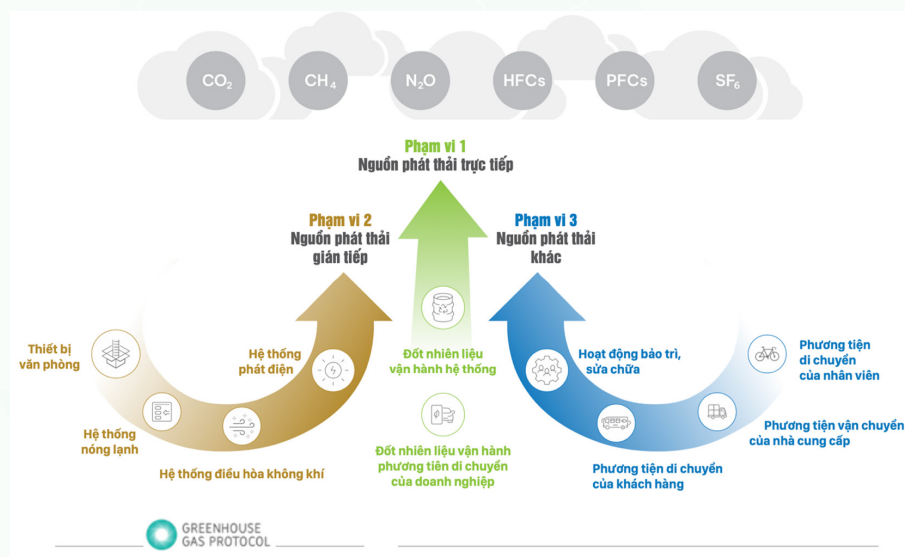


8. NƯỚC THẢI

Đa phần nước thải tại các cửa hàng là nước thải sinh hoạt nhưng đều được xử lý qua hố lắng và lọc rác trước khi thải ra hố ga nhà nước.



10. GIÁM SÁT VÀ ĐO LƯỜNG CÁC SỐ PHÁT THẢI KHÍ NHÀ KÍNH



PHẠM VI	MÔ TẢ	TẤN Co2
PHẠM VI 1	Nhiên liệu vận hành phương tiện của doanh nghiệp	44.531
	Tổng Phạm Vi 1	44.531
PHẠM VI 2	Điện tiêu thụ cho hệ thống phát điện, điều hòa không khí, thiết bị văn phòng	392.288
	Tổng Phạm Vi 2	392.288
PHẠM VI 3	Sử dụng phương tiện di chuyển phục vụ công tác	1.384
	Sử dụng phương tiện di chuyển phục vụ đưa đón nhân viên	98.296
	Tổng Phạm Vi 3	99.680
TỔNG PHÁT THẢI		536.499

B. XÃ HỘI



1. MWG CAM KẾT TẠO LẬP MÔI TRƯỜNG BÌNH ĐẲNG, MINH BẠCH, CÔNG BẰNG, ĐA DẠNG & HỘI NHẬP VỚI NGƯỜI LAO ĐỘNG



Đảm bảo bình đẳng giới tính trong tuyển dụng, đào tạo và trả lương.



Không phân biệt đối xử giới tính, độ tuổi, sắc tộc... trong công ty.



Không sử dụng lao động trẻ em



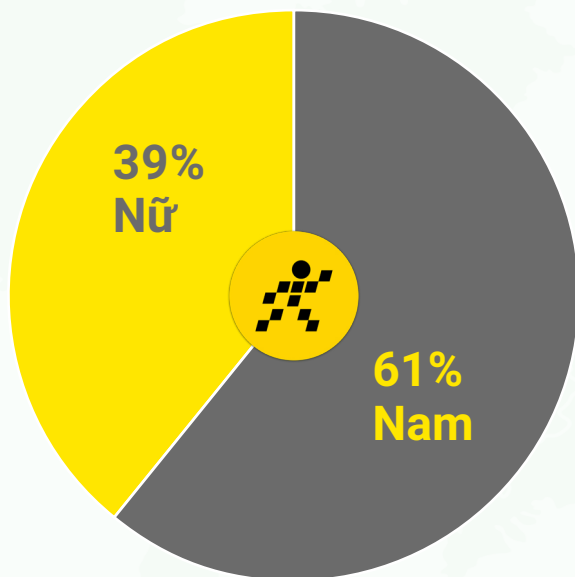
Không sử dụng lao động cưỡng bức.

TÌNH HÌNH NHÂN SỰ 2022

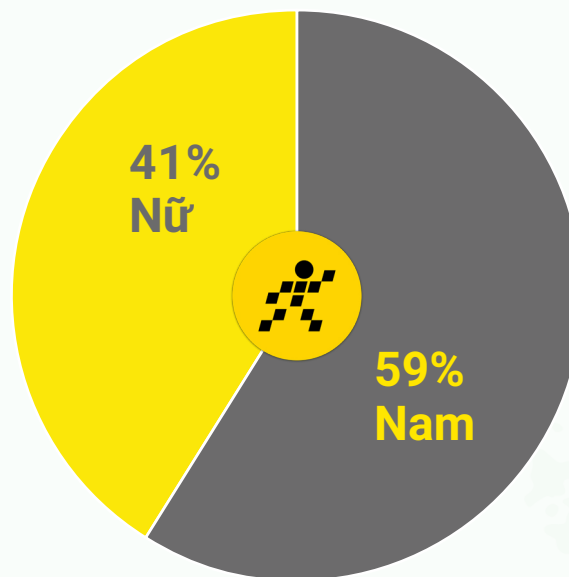
NĂM	2019	2020	2021	2022
TỔNG NHÂN SỰ	58.412	71.071	74.111	74.008



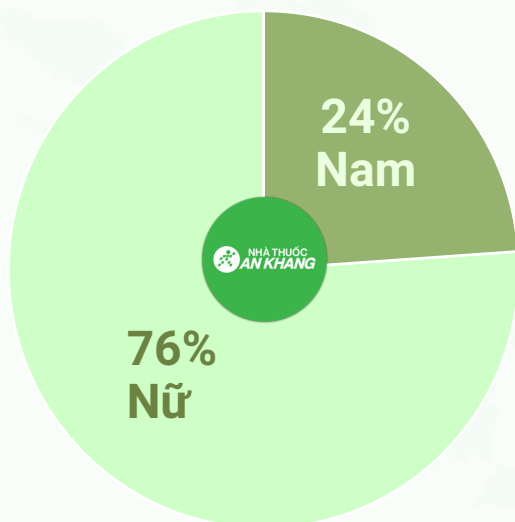
TỶ LỆ NAM/NỮ TOÀN TẬP ĐOÀN



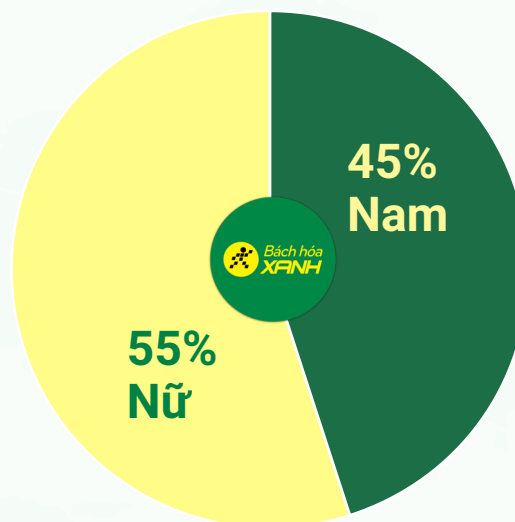
TỶ LỆ NAM/NỮ CẤP QUẢN LÝ



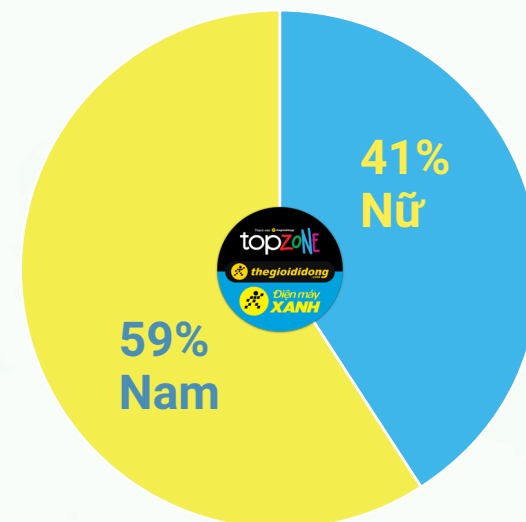
AN KHANG



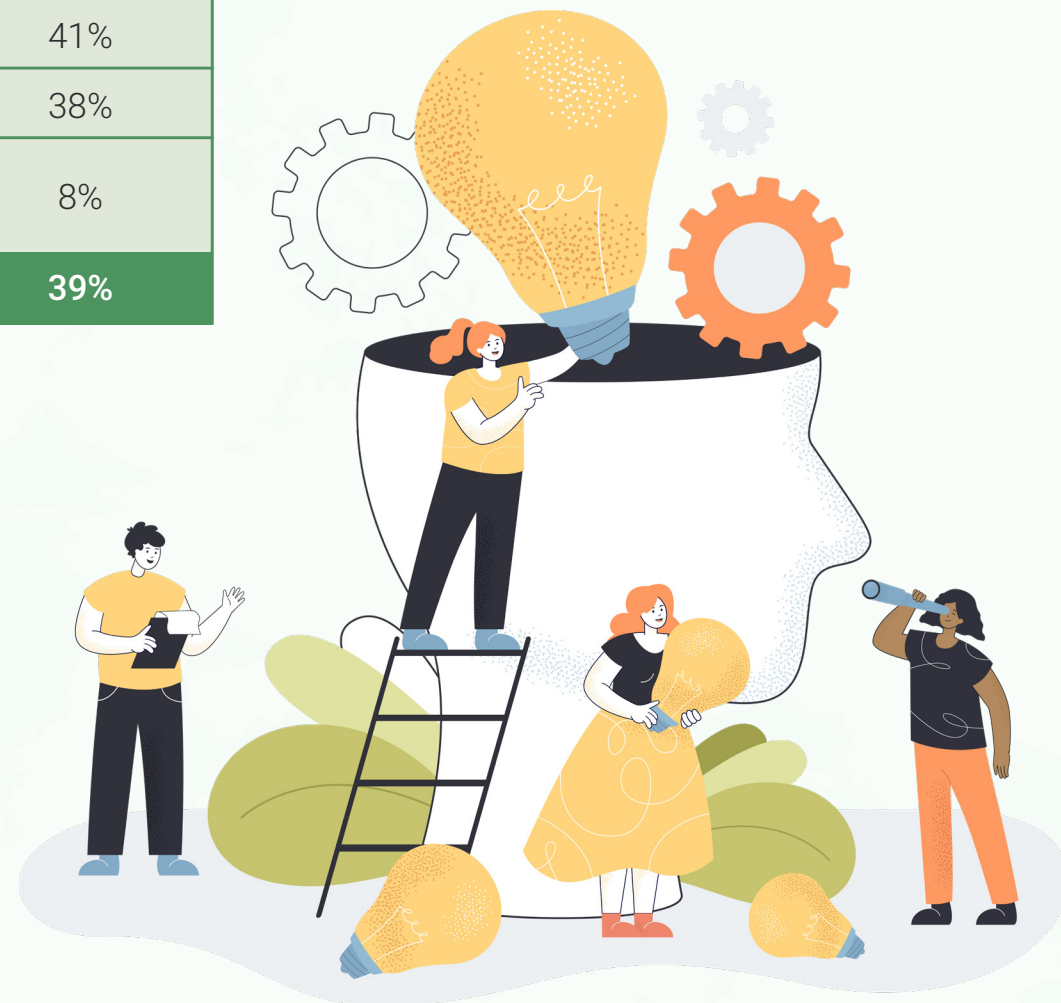
BÁCH HÓA XANH



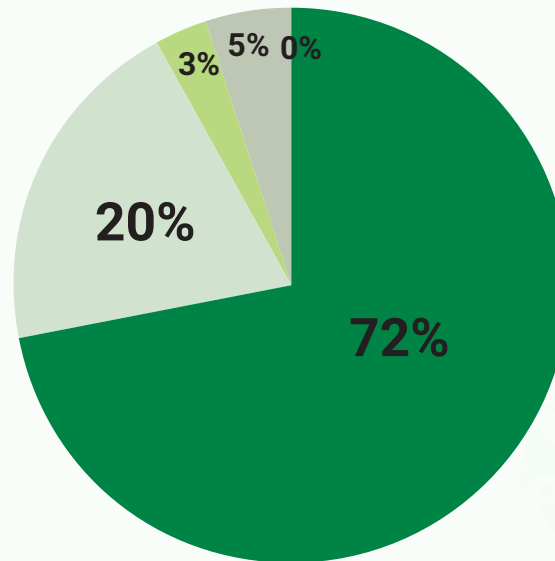
TGDD ĐMX TOPZONE



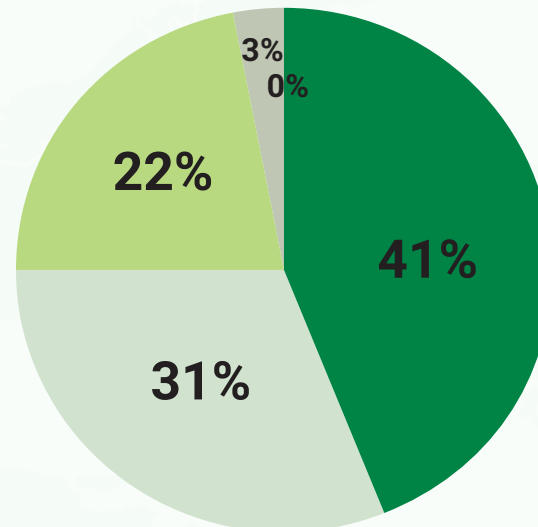
Công ty	% Nam	% Nữ
An Khang	24%	76%
BHX	45%	55%
TGDĐ/ĐMX/Topzone	59%	41%
4K FARM	62%	38%
Các Khối Đặc Thù Kỹ Thuật: CNTT, Bảo Hành Tận Tâm, Kho Logistics Toàn Tín	92%	8%
TOÀN TẬP ĐOÀN	61%	39%



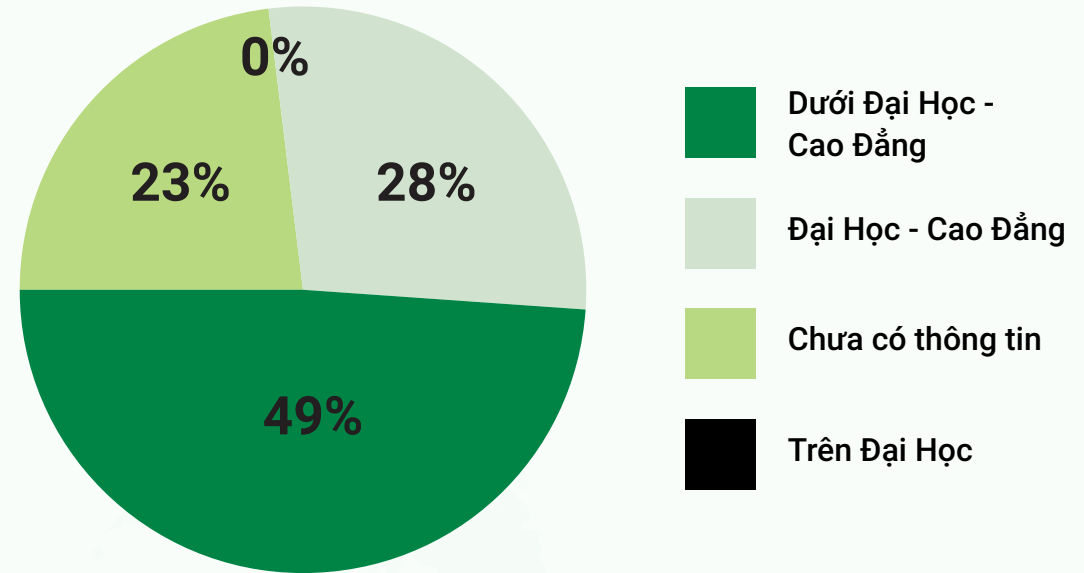
ĐỘ TUỔI	
Phân loại độ tuổi	Tỷ trọng
Dưới 30 tuổi	72,4%
Từ 30 đến 40	19,8%
Từ 41 đến 50	3,1%
Trên 50	4,7%
TỔNG	100%



THÂM NIÊN	
Phân loại thâm niên	Tỷ trọng
Dưới 2 năm	43,7%
Từ 2 đến dưới 5 năm	31,3%
Từ 5 đến dưới 10 năm	22,3%
Từ 10 đến dưới 15 năm	2,5%
Trên 15 năm	0,2%
TỔNG	100%



TRÌNH ĐỘ		
TRÌNH ĐỘ	SỐ LƯỢNG	TỶ TRỌNG
Trên Đại Học	26	0,04%
Đại Học - Cao Đẳng	21.115	28,53%
Dưới ĐH CĐ	36.061	48,73%
Chưa xác định	16.806	22,71%
TỔNG	74.008	100%



HOÀ NHẬP VÀ GẮN KẾT

Tất cả nhân viên mới đều được tham gia chương trình Đào Tạo Hội Nhập bao gồm các thông tin quan trọng về MWG, Tầm Nhìn, Triết Lý Kinh Doanh, Giá Trị Cốt Lõi, Chính Sách Phúc Lợi, Chăm Sóc Khách Hàng, Định Hướng Phát Triển Bền Vững... nhằm hỗ trợ, định hướng công việc và giúp nhân viên hoà nhập nhanh chóng với nền văn hoá Công ty, công việc mới. Việc này đảm bảo nhân viên hiểu rõ về chế độ lương thưởng, phúc lợi, lộ trình thăng tiến cũng như các quy tắc ứng xử, nội quy lao động, trách nhiệm của nhân viên tại Công ty.



2. ĐẢM BẢO MÔI TRƯỜNG AN TOÀN – KHÔNG GIAN LẠM VÀ THAM NHŨNG – ĐẢM BẢO QUYỀN LỢI CỦA NHÂN VIÊN

An Toàn Lao Động

MWG cam kết tuân thủ đúng và đầy đủ các quy định của Luật Lao Động & Luật An Toàn Vệ Sinh, đồng thời đưa ra các chương trình, quy định nhằm đảm bảo an toàn và sức khoẻ của nhân viên tại nơi làm việc.

MWG đào tạo cho nhân viên các cách thức đảm bảo an toàn lao động, các quy định về vệ sinh an toàn thực phẩm, quy định phòng cháy chữa cháy, cách thức sử dụng các phương tiện bảo hộ và đảm bảo nhân viên nắm rõ và thực hành thông qua việc kiểm tra, cấp chứng nhận và thường xuyên giám sát về an toàn lao động.

Minh Bạch và Chính Trực

Khi có các thay đổi tác động đáng kể đến người lao động, Công ty sẽ chủ động đưa ra thông báo sớm nhất có thể thông qua nhiều kênh và nhiều cách thức như truyền thông nội bộ, thông báo từ Ban Giám đốc, tổ chức các cuộc họp để trao đổi trực tiếp.

Lắng Nghe Tiếng Nói Của Nhân Viên và Chống Gian Lận, Tham Nhũng

Tại MWG, 100% Nhân viên đều được đào tạo về các ứng xử liên quan tới các nguyên tắc hành xử trong Giá Trị Cốt Lõi : Trung Thực Về Tiền Bạc và Các Mối Quan Hệ. Đảm bảo toàn bộ nhân viên hiểu và tố giác các hành vi gian lận, tham nhũng ngay khi phát hiện.

5 GIÁ TRỊ
CỐT LÕI

MWG

4. Trung Thực Về Tiền Bạc và Các Mối Quan Hệ

- ☛ **Trung thực về tiền bạc: Không lấy, Không sử dụng và Không nghĩ đến** việc chiếm hữu tiền bạc, hàng hoá, tài sản không phải của mình.
- ☛ **Trung thực trong các mối quan hệ với người khác: Không nói ra, không thể hiện** những gì mâu thuẫn với suy nghĩ bên trong của chính mình.

MWG đảm bảo nhân viên có thể khiếu nại, phản ánh, tố cáo hoặc nhờ hỗ trợ thông qua nhiều kênh:

- Đường dây nóng: 02432080999
- Gửi thư, tài liệu tố giác đến trụ sở Công Ty
- Gọi điện, gửi email trực tiếp cấp trên
- Truy cập ứng dụng App Trung tâm gỡ rối: trong năm 2022 đã có 8.070 thắc mắc được tiếp nhận và giải đáp

Thông qua Công đoàn

- Trích nộp kinh phí & đoàn phí Công đoàn;
- Hoạt động văn hoá, thể dục, thể thao, thi đua, khen thưởng, từ thiện;
- Đối thoại định kỳ, tổ chức Hội Nghị Người Lao Động & Thực thi quy chế dân chủ tại đơn vị;
- Phối hợp cùng Bảo Hiểm Xã Hội và Công đoàn thực hiện chi hỗ trợ Người lao động và Người sử dụng lao động bị ảnh hưởng bởi đại dịch Covid – 19;
- Rà soát năm bắt tình hình, đời sống, việc làm, tiền lương, việc thực hiện chế độ chính sách đối với công đoàn viên do ảnh hưởng dịch bệnh, hỗ trợ thăm hỏi tặng quà cho công đoàn viên. Người lao động có hoàn cảnh khó khăn, bị tai nạn lao động, ốm đau.



3. ĐẢM BẢO CHẾ ĐỘ LƯƠNG, THƯỞNG, PHÚC LỢI CÔNG BẰNG, TƯƠNG XỨNG VỚI ĐÓNG GÓP CỦA NHÂN VIÊN

Công ty luôn tuân thủ mức lương tối thiểu vùng và theo dõi mức lương chung của thị trường để áp dụng chính sách lương cạnh tranh và phù hợp cho từng phòng ban.

Ngoài lương cố định hàng tháng, Công ty áp dụng chính sách thưởng phù hợp với từng tính chất công việc và tương ứng với đóng góp của nhân viên:

Nhân viên khối bán hàng có các khoản thưởng theo năng suất bán hàng, thưởng phục vụ, thưởng theo các chương trình bán hàng thi đua.

Nhân viên khối hỗ trợ được đánh giá hiệu quả công việc và tính thưởng dựa trên mức độ hoàn thành KPIs đã cam kết.

Nhân viên Công ty được chia sẻ thành quả tùy theo tình hình kinh doanh thực tế và mức độ hoàn thành kế hoạch chung của Công ty.



Các chính sách thăng tiến nội bộ được quy định rõ ràng, có lộ trình để tạo động lực cố gắng cho nhân viên.

MWG luôn hoàn thành đầy đủ nghĩa vụ nộp thuế và các khoản bảo hiểm bắt buộc cho nhân viên Công ty. Ngoài chế độ bảo hiểm xã hội, bảo hiểm y tế theo quy định của Nhà nước, nhân viên còn được tham gia bảo hiểm tai nạn và bảo hiểm sức khỏe tự nguyện cho bản thân và gia đình. Công đoàn viên có quà tết, quà sinh nhật, trung thu,... và nhiều hoạt động khác.

Ngoài ra, Công ty còn áp dụng các chính sách khác cho các sự kiện như hôn lễ, tang chế,...

Các chính sách về lương thưởng và phúc lợi trong công ty đảm bảo tính công bằng cho mọi giới tính.

Các phúc lợi được quy đổi thông qua app Tích Điểm Đổi Quà nhằm ghi nhận ngay lập tức các nỗ lực của nhân viên



4. THƯỜNG XUYÊN TỔ CHỨC CÁC HOẠT ĐỘNG LẮNG NGHE NHÂN VIÊN, THÚC ĐẨY VĂN HOÁ CÔNG TY, CHĂM SÓC SỨC KHOẺ THỂ CHẤT VÀ TINH THẦN CỦA NHÂN VIÊN

Phòng Quan Hệ Lao Động - Khối Hành Chánh Nhân Sự đã hoạt động tích cực để tăng độ gắn kết, hoà nhập, lan toả văn hoá công ty, cũng như chăm sóc sức khoẻ của nhân viên

KHẢO SÁT CHỈ SỐ GẮN KẾT – MỨC ĐỘ HÀI LÒNG TỪ NỘI BỘ

Nhân viên được khảo sát mức độ gắn kết với công ty định kỳ mỗi năm. Kết quả khảo sát chỉ số gắn kết năm 2022 của 55.418 nhân viên (chiếm 95,27% nhân sự có thâm niên từ 6 tháng trở lên) tham gia.

- Mức độ gắn kết: 89%
- Mức độ hài lòng với quản lý trực tiếp: 91%
- Niềm tin vào ban lãnh đạo: 90%
- Niềm tự hào công ty: 89%



HOẠT ĐỘNG THỂ DỤC, THỂ THAO CHĂM SÓC SỨC KHOẺ CỦA NHÂN VIÊN

Chuỗi các hoạt động thể dục thể thao kỷ niệm 18 năm thành lập công ty:

bơi lội, đá banh, cầu lông, bóng bàn...



HOẠT ĐỘNG GẮN KẾT, TẠO NIỀM VUI CHO NHÂN VIÊN:

Acoustics, Rung Chuông Vàng, Mừng Giáng Sinh, Phiên Chợ Xuân



CÁC HOẠT ĐỘNG LAN TOẢ VĂN HOÁ DOANH NGHIỆP

Các bản tin truyền thông nội bộ cập nhật tin tức, các thay đổi, thông tin của MWG đến toàn thể nhân viên.



Kênh truyền thông nội bộ: Life At MWG giúp nhân viên trao đổi, giao lưu, học hỏi và tham gia nhiều cuộc thi, phong trào cũng như cập nhật thông tin từ công ty.



Hoạt động ghi nhận thành tích, vinh danh các nhân viên có kết quả công việc tốt.



5. CHÍNH SÁCH PHÁT TRIỂN CON NGƯỜI

» THĂNG TIẾN TỰ ĐỘNG BẰNG DATA

Đây là bước đột phá trong việc vận dụng công nghệ để quản lý con người, đảm bảo tính công bằng và khách quan cho mọi nhân viên. Bắt đầu từ năm 2020, MWG đã bắt đầu áp dụng “hệ thống thăng tiến tự động”, quyết định thăng tiến 100% thông qua dữ liệu (data) dựa trên năng lực, sự nỗ lực của mỗi người và không bị can thiệp bởi sếp trực tiếp, phòng nhân sự và các yếu tố cảm tính bên ngoài.

Tổng lượt tính đến 31/12/2022 là 4.889 Quản lý được thăng tiến hoàn toàn tự động bằng data.

THĂNG TIẾN TỰ ĐỘNG

Các yếu tố phát sinh sẽ được Phòng Nhân Sự cập nhật bổ sung và gửi BCNB thông báo cùng các bạn.

Human Capital
Mobile World Group

» PHÁT TRIỂN NGUỒN NHÂN LỰC

Việc đào tạo và phát triển nguồn nhân lực luôn được chú trọng và quan tâm tại MWG. Nhân viên được phổ biến, hướng dẫn về chính sách đào tạo, lộ trình phát triển nghề nghiệp của mình. Với văn hoá học tập, MWG đảm bảo cơ hội được học hỏi và phát triển ở mọi cấp độ thông qua việc linh hoạt ở nhiều hình thức học.

- Học trực tiếp tại lớp, học qua dã ngoại, workshop.
- Học online trực tuyến qua nền tảng nội bộ Thế Giới Học Tập, Podcast, Tool Nghề 4.0, Cộng Đồng Học Tập
- Các hoạt động vinh danh các cá nhân tích cực học tập
- Phát triển nguồn lực tập đoàn thông qua các chương trình đào tạo Tân Quản Lý, đào tạo kỹ năng mềm như:
 - Chương trình đào tạo kỹ năng mềm định kỳ mỗi tuần
 - Các chương trình đào tạo năng lực lãnh đạo cho quản lý cấp trung, lãnh đạo công ty
 - Các chương trình đào tạo đáp ứng nhu cầu phát triển của từng phòng ban

THẾ GIỚI HỌC TẬP

HỌC TẬP MIỄN PHÍ - NỘI DUNG PHONG PHÚ

CHÀO MỪNG BẠN ĐẾN VỚI WEBSITE

CẬP NHẬT LIÊN TỤC - TÀI LIỆU CHUẨN HÓA - MỌI LÚC, MỌI NƠI



THAO TÁC HỌC THẬT ĐƠN GIẢN

1. Tìm danh mục bài học phù hợp
2. Chọn bài học, Nhấn icon trái tim để lưu bài yêu thích
3. Nhấn nút HỌC NGAY để bắt đầu bài học
4. Nhấn TÔI ĐÃ HỌC XONG hoặc BÀI TEST để hoàn tất

Thông tin hỗ trợ:
56235 - Triệu Thanh Thành
Phòng Đào Tạo & Phát Triển NNL
SDT: 0932190792




Năm	2021	2022
Giờ học trung bình của một nhân viên	29,5 giờ	31,6 giờ
Mức độ hài lòng của học viên	97,4%	97,8%
Số khoá học trực tiếp	2.527 khoá	3.280 khoá
Số lượt học trực tuyến	117.169 lượt học	480.776 lượt học



NGƯỜI MWG VĂN MINH TRÊN MẠNG XÃ HỘI

#1. BẢO MẬT thông tin công ty

Bảo mật và tránh tiết lộ thông tin của Khách Hàng/ Nhà cung cấp cũng như các thông tin thuộc quyền sở hữu của MWG



6. KHÁCH HÀNG

» BẢO MẬT THÔNG TIN KHÁCH HÀNG

Việc bảo mật thông tin khách hàng của MWG được đảm bảo như sau:

- Áp dụng các hệ thống quản lý, kỹ thuật, phòng thủ giám sát rò rỉ thông tin (SOC, Firewall, Anti virus, EDR).
- Cơ sở dữ liệu có các chính sách về bảo mật, chính sách truy xuất dữ liệu.
- Đào tạo nhân viên và truyền thông cách xử lý, cách thức bảo mật các thông tin của khách hàng.
- Chính sách về bảo mật thông tin khách hàng được công bố cụ thể trên các website bán hàng của MWG



» CHẤT LƯỢNG HÀNG HOÁ, DỊCH VỤ VÀ VỆ SINH AN TOÀN THỰC PHẨM

- Tất cả các sản phẩm điện tử, điện máy, gia dụng của MWG đều đảm bảo 100% là hàng chính hãng.
- Các mặt hàng tiêu dùng, thực phẩm, dược phẩm được đảm bảo tuân thủ theo các tiêu chuẩn liên quan đến nguồn gốc, vệ sinh, an toàn cho sức khỏe theo quy định của Cơ quan Nhà nước có thẩm quyền.
- Quy trình kiểm soát nội bộ chất lượng sản phẩm của chuỗi Bách Hóa Xanh bao gồm:
 - Kiểm tra đầu vào: hàng hoá được kiểm tra hồ sơ chất lượng và mẫu, tem nhãn theo các quy định hiện hành trước khi sản phẩm được đưa vào hệ thống của Bách Hóa Xanh.
 - Kiểm tra định kỳ:

Tất cả các hàng hoá thực phẩm được kiểm tra định kỳ, tuân thủ các quy định về chất lượng của Cơ quan Nhà nước có thẩm quyền. Phòng lab nội bộ của Bách Hóa Xanh đã được chứng nhận tiêu chuẩn IOS 17025 do AOSC cấp, quy trình kiểm định của phòng lab đều tuân theo nguyên tắc “đường một chiều”, để đảm bảo nguồn thực phẩm không nhiễm khuẩn chéo và an toàn khi đến tay người tiêu dùng.

Ngoài ra, sản phẩm cũng được gửi định kỳ cho Trung tâm bên thứ 3 kiểm tra để đảm bảo độ khách quan. Trung tâm bên thứ 3 phải đáp ứng tiêu chuẩn VILAS/ISO 17025

- Công ty cam kết tuân thủ các pháp luật về thương mại, quảng cáo và bảo vệ quyền lợi người tiêu dùng cũng như các pháp luật về sở hữu trí tuệ và luật cạnh tranh.
- Công ty luôn minh bạch thông tin đầy đủ về sản phẩm, dịch vụ mình cung cấp (hướng dẫn sử dụng, các lưu ý về an toàn sức khỏe) nhằm đảm bảo chất lượng tốt nhất cho khách hàng và sự an toàn của khách hàng
- Công ty đảm bảo các quyền lợi của khách hàng thông qua các chính sách bảo hành, đổi trả sản phẩm minh bạch, được công khai trên các website của MWG



7. NHÀ CUNG CẤP

MWG khuyến khích và đồng hành với nhà cung cấp, và các đối tác để xây dựng, cam kết và thực hiện các chính sách phát triển doanh nghiệp bền vững.

» LỰA CHỌN NHÀ CUNG CẤP

Để đảm bảo về tính bền vững, MWG ngay từ đầu đã đưa ra những tiêu chí (bao gồm chất lượng sản phẩm, uy tín, khả năng cung cấp hàng hoá, giá cả, trách nhiệm xã hội...) để kiểm tra, đánh giá nhà cung cấp trong việc

- (i) tuân thủ đầy đủ các quy định pháp luật,
- (ii) có ý thức trách nhiệm đảm bảo quyền lợi người lao động và lợi ích đối với môi trường, cộng đồng.
- (iii) khả năng cung cấp hàng hóa với chất lượng, dịch vụ tốt.

» PHÒNG CHỐNG GIAN LẬN THAM NHŨNG

Các nhà cung cấp và các đối tác phải ký các cam kết với Công ty để đảm bảo việc không gian lận, tham nhũng khi hợp tác với MWG.

Bất cứ hành vi nào vi phạm các thoả thuận sẽ bị dừng hợp tác nhằm đảm bảo môi trường kinh doanh lành mạnh.



8. THIỆN NGUYỆN & CỘNG ĐỒNG

TIẾP SỨC KHAI GIẢNG VÀ HỖ TRỢ HOÀN CẢNH KHÓ KHĂN CỦA NHÂN VIÊN

Tổng quyền góp được

1.933.510.000đ

giúp đỡ cho 376 trường hợp khó khăn. Trong đó, bao gồm khoản hỗ trợ cho Tiếp Sức Khai Giảng là 593.300.000 đồng hỗ trợ cho 510 bé là con em của 370 nhân viên MWG.



GIẢI CHẠY VÌ CỘNG ĐỒNG – UPRACE

UpRace là dự án chạy bộ thiện nguyện, tương ứng mỗi km của người chạy được ghi nhận trên ứng dụng UpRace. MWG đã có 2.515 nhân viên tham gia hoạt động này với tổng 31.426 km, tương ứng số tiền quyền góp cho các tổ chức xã hội 31.426.000 đồng. Với kết quả này, MWG xếp thứ 14 trong tổng số 1.414 doanh nghiệp tham gia giải chạy.

Tổng quyền góp được

31.426.000đ

HỖ TRỢ 1.000 TÚI THUỐC MIỄN PHÍ CHO BÀ CON MIỀN TRUNG

Nhà thuốc An Khang đã dành tặng 1.000 túi thuốc thông dụng (vitamin C, thuốc cảm cúm, thuốc sổ mũi,...) để hỗ trợ bà con các tỉnh miền Trung vượt qua cơn bão lịch sử Noru.



CÁC HOẠT ĐỘNG THIỆN NGUYỆN KHÁC

Tài trợ 150 triệu cho giải chạy Color Run for Smile 2022 giúp phẫu thuật hở hàm ếch

Trao 33 triệu cho bệnh nhân Làng Phong Gia Lai

Trao 37 triệu cho Nạn Nhân Chất Độc Màu Da Cam

66 triệu cho Trẻ Mồ Côi Covid

Hiến Máu đóng góp được 217 đơn vị máu

Góp 6000 USD cho Quỹ Newborn Việt Nam

Các hoạt động MWG Vì Cộng Đồng



» Hành Trình TÂM AN THÂN KHANG

Mừng sự kiện chạm mốc 500 nhà thuốc, ngày 15/07/2022, An Khang ra quân tổ chức hành trình thăm khám sức khỏe, chẩn đoán bệnh và phát thuốc miễn phí cho người dân có hoàn cảnh khó khăn trên khắp mọi miền đất nước. Chương trình kéo dài 18 tháng, mang tên “Hành trình Tâm An Thân Khang”. Đây là sự hợp tác của chuỗi Nhà thuốc An Khang cùng các đối tác tên tuổi như: Sang Pharma, Gigamed, Merck, Mega, GSK, Boston Pharma, DHG Pharma, Brauer, Dr.Frei, Doppelhez, OPC,..

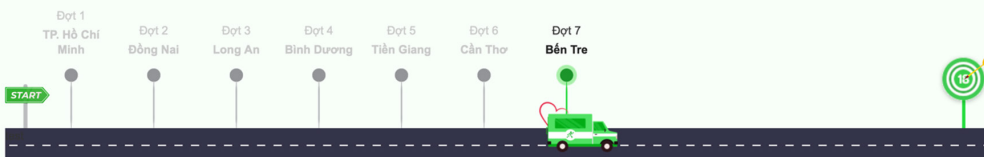
Tổng chi phí

4,2 tỷ đồng



CẬP NHẬT LỊCH TRÌNH

Đã hỗ trợ 7 tỉnh thành gồm 3500 người có hoàn cảnh khó khăn. Mục tiêu 18 đợt 18 tỉnh thành



Với hành trình Tâm An Thân Khang, Công ty mong muốn góp phần giúp đỡ những người dân không có đủ điều kiện kinh tế để kịp thời phát hiện các vấn đề sức khỏe, ngăn chặn bệnh tiến triển và có cơ hội tiếp cận với các dịch vụ y tế tốt. Trên hết, chiến dịch mở ra hành trình đồng hành và chia sẻ yêu thương của An Khang, mang đến cho người dân Việt Nam một tâm an vui trong một thân thể khỏe mạnh.

Tính đến tháng 12/2022, Tâm An Thân Khang đã hỗ trợ khám bệnh miễn phí cho 2,913 người, với tổng chi phí cho chương trình 4,2 tỷ đồng.

Xem chi tiết tại :

<https://www.nhathuocankhang.com/tam-an-than-khang>

» QUỸ NỤ CƯỜI AVA

AVAKids cam kết góp khoảng

5 tỷ đồng

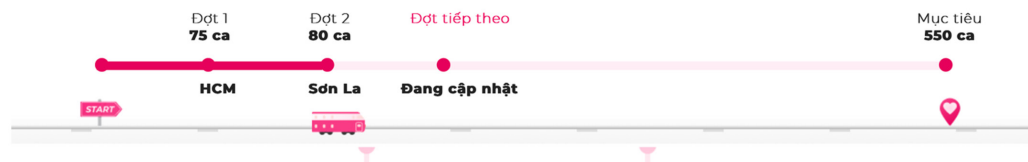
từ đây đến hết năm 2023 để tài trợ 550 suất phẫu thuật hở môi, hở hàm ếch cho trẻ em Việt Nam, thông qua Tổ Chức Operation Smile. Tổ chức Operation Smile là một tổ chức nhân đạo phi lợi nhuận hoạt động trong lĩnh vực chăm sóc sức khỏe cộng đồng. Được thành lập với mong muốn mang đến cuộc sống mới cho các em nhỏ, kết nối những tấm lòng hảo tâm để hàn gắn nụ cười và thay đổi cuộc đời của các trẻ em kém may mắn.

Xem chi tiết tại: <https://www.avakids.com/quy-nu-cuoi>



HÀNH TRÌNH QUỸ NỤ CƯỜI AVAKIDS

📍 Đã hoàn thành **155 ca**



C. QUẢN TRỊ DOANH NGHIỆP



ĐẢM BẢO MINH BẠCH THÔNG TIN, KỊP THỜI TỚI NHÀ ĐẦU TƯ & ĐẢM BẢO QUYỀN LỢI CỦA CỔ ĐÔNG



Tuân thủ các quy định công bố thông tin đối với công ty niêm yết.



Thông tin của Ban Quan hệ Cổ Đông & Đầu Tư (investor@thegioididong.com) được công bố công khai để nhà đầu tư có khó khăn, thắc mắc được hỗ trợ kịp thời.



Công bố thông tin song ngữ đảm bảo các cổ đông trong và ngoài nước được cung cấp thông tin đầy đủ và kịp thời.



Ban Quan Hệ Cổ Đông đã gặp gỡ, trao đổi trực tiếp với cổ đông và nhà đầu tư thông qua gặp gỡ riêng lẻ và các sự kiện hội nghị nhà đầu tư do các định chế tài chính hàng đầu trong nước và nước ngoài tổ chức.



MWG là 1 trong số ít các doanh nghiệp trên thị trường cung cấp báo cáo cập nhật kết quả kinh doanh hàng tháng cho cổ đông và nhà đầu tư.



Định kỳ hàng quý, Công ty tổ chức Họp nhà đầu tư với sự tham gia của Ban lãnh đạo nhằm trả lời các thắc mắc liên quan đến định hướng và chiến lược của Công ty.



MWG áp dụng các công nghệ để cổ đông có thể tham dự và phát biểu ý kiến tại cuộc họp Đại hội đồng cổ đông tốt nhất, bao gồm hướng dẫn cổ đông biểu quyết thông qua họp Đại hội đồng cổ đông trực tuyến, bỏ phiếu điện tử.



IX. ĐÁNH GIÁ CỦA HỘI ĐỒNG QUẢN TRỊ VỀ CÁC HOẠT ĐỘNG PHÁT TRIỂN BỀN VỮNG CỦA CÔNG TY



Hội đồng Quản trị ghi nhận Công ty đã có những điểm tích cực, triển khai mạnh mẽ các hoạt động mới về Phát Triển Bền Vững (ESG) trong năm 2022 như:



Công bố các Cam Kết Phát Triển Bền Vững



Bổ nhiệm nhân sự, thành lập bộ phận chuyên trách về ESG



Truyền thông định kỳ về các hoạt động ESG.



Công bố trang thông tin về ESG trên chuyên trang Quan hệ Cổ đông mwg.vn



ĐỐI VỚI MÔI TRƯỜNG

Công ty nhận thức rõ tầm quan trọng của việc bảo vệ môi trường và tích cực triển khai nhiều hành động để giảm thiểu tác động tới môi trường:

- Công bố thông tin chi tiết về việc sử dụng tài nguyên: điện, nước, nhiên liệu và quy đổi thành các chỉ số phát thải CO2 liên quan.
- Tiếp tục triển khai hệ thống điện mặt trời tại các siêu thị và toà nhà.
- Hoạt động truyền thông mạnh mẽ, nâng cao ý thức của toàn thể Nhân viên về bảo vệ môi trường.
- Tổ chức các trạm thu hồi pin, kêu gọi và khuyến khích Khách hàng sử dụng túi tái sử dụng nhiều lần khi mua sắm tại BHX...



ĐỐI VỚI NGƯỜI LAO ĐỘNG

- Trong điều kiện kinh tế vĩ mô còn nhiều khó khăn, Công ty vẫn nỗ lực duy trì công ăn việc làm, đảm bảo quyền lợi và thu nhập của người lao động tương ứng với kết quả kinh doanh thực tế của doanh nghiệp.
- Đồng thời, Công ty chú trọng thực hiện nhiều hoạt động chăm sóc sức khoẻ thể chất lẫn tinh thần của người lao động trong giai đoạn Hậu Covid.
- Công ty luôn hướng đến việc tạo ra môi trường làm việc vui vẻ, công bằng trong thăng tiến, tôn trọng sự đa dạng về chủng tộc, giới tính, cũng như cơ hội phát triển cá nhân cho mọi Nhân viên.

ĐỐI VỚI CỘNG ĐỒNG ĐỊA PHƯƠNG

Công ty tích cực thực hiện trách nhiệm xã hội của mình thông qua các hoạt động thiện nguyện thường xuyên, những chương trình mang ý nghĩa nhân văn, lan tỏa thông điệp tốt đẹp cho Cộng đồng.



ĐỐI VỚI VIỆC QUẢN TRỊ CÔNG TY

Công ty nhìn chung đã thực hiện đầy đủ các quy định theo pháp luật hiện hành, theo Điều lệ và các Quy chế nội bộ của công ty nhằm đảm bảo việc vận hành và quản trị công ty minh bạch và hiệu quả, đảm bảo đầy đủ quyền lợi của Cổ đông.

6 GIÁ TRỊ CỐT LÕI



1. TẬN TÂM VỚI KHÁCH HÀNG

- » Luôn đặt SỰ HÀI LÒNG CỦA KHÁCH HÀNG là ưu tiên số 1 trong mọi suy nghĩ và hành động của chính mình
- » Thành thật xin lỗi và không tranh luận đúng sai là trân trọng niềm tin yêu và sự ủng hộ của Khách Hàng
- » Luôn Chủ động – Cười – Chào – Cảm ơn và xem Khách Hàng như người thân



2. INTEGRITY

INTEGRITY là Trân trọng lời nói của mình, bao gồm giữ cam kết, làm đúng thiết kế, làm đúng quy trình, không làm dối, không làm tắt.

Sau khi bạn ĐÃ NỖ LỰC HẾT SỨC ĐỂ LÀM mà vẫn không thể giữ được cam kết của mình thì bạn phải thực hiện ĐÚ 3 VIỆC:

- » Thông tin cho người liên quan biết sớm nhất, nói rõ chuyện gì đã xảy ra trong thực tế, được dẫn chứng bằng số liệu.
- » Đứng trên lập trường Mình là gốc rễ của vấn đề, tự đánh giá bạn đã làm gì và đã không làm gì để giữ lời. Nhận trách nhiệm, không đẩy trách nhiệm cho người khác.
- » Đưa ra hành động mới và cam kết mới được đồng thuận với người liên quan để khôi phục Integrity của chính bản và niềm tin của người khác.



3. YÊU THƯƠNG VÀ HỖ TRỢ ĐỒNG ĐỘI

Thành thật quan tâm đến đồng đội là sẵn lòng hỗ trợ, hướng dẫn, động viên để họ hoàn thành tốt công việc, không làm thay, không bao che.

- » Nghe và nói thẳng thắn, truyền sức mạnh
- » NGHE: Đứng vào vị trí của người nói để lắng nghe đầy đủ và không thành kiến
- » NÓI: Thẳng thắn theo hướng đóng góp xây dựng, luôn ghi nhận thành quả hoặc nỗ lực dù chưa có thành quả



4. TRUNG THỰC VỀ TIỀN BẠC VÀ CÁC MỐI QUAN HỆ

- » Trung thực về tiền bạc: Không lấy, Không sử dụng và Không nghĩ đến việc chiếm hữu tiền bạc, hàng hoá, tài sản không phải của mình.
- » Trung thực trong các mối quan hệ với người khác: Không nói ra, không thể hiện những gì mâu thuẫn với suy nghĩ bên trong của chính mình



5. MÁU LỬA TRONG CÔNG VIỆC

- » Luôn nói "YES"
- » Làm thật nhanh
- » Không ngại khó



6. CHẤT LƯỢNG LÀ SỐNG CÒN

- » Không mua – không bán hàng không đạt chất lượng
- » Xử lý đến cùng nguồn gốc xuất hiện của sản phẩm không đạt chất lượng trong BHX
- » Không đưa vào tay Khách hàng bất kỳ sản phẩm nào mà bạn không sẵn lòng sử dụng cho chính mình do lo ngại về chất lượng



Công Ty Cổ Phần Đầu Tư Thế Giới Di Động

- Điện thoại: 028 3812 5960
- Email: investor@thegioididong.com
esg@thegioididong.com
- Website: www.mwg.vn